

## ПРОЦЕДУРА „НОВИ МОДЕЛИ В ПРОИЗВОДСТВОТО ОТ СТРАНА НА МСП“



Програма „Конкурентоспособност и  
иновации в предприятията“ 2021-2027  
(ПКИП)

# Основни параметри на процедурата

## Подкрепа за:

- Въвеждане на нови модели, базирани на нови или подобрени процеси, стоки или услуги, с което да се повиши иновационната дейност и конкурентоспособността на МСП

**ОБЩ БЮДЖЕТ**

**96 311 217,23 евро**

**от него за Севера**

**46 016 269,31 евро**

Минимален размер на БФП:

**25 000 евро**

Максимален размер:

- микро- и малки предприятия

**250 000 евро**

- средни предприятия

**400 000 евро**



## Режими на помощта

„Регионална инвестиционна помощ” съгласно чл. 13 и чл. 14 от Регламент 651/2014

**ИЛИ**

„Минимална помощ” (de minimis) съгласно Регламент 2023/2831

Избира се само ЕДИН от двата допустими режима!



## Максимален интензитет (процент) на помощта

1) При избран режим „минимална помощ”:

- до 70% от общите допустими разходи

2) При избран режим „регионална инвестиционна помощ”:

Категория на кандидата	Макс. интензитет - <u>извън ЮЗР</u>	Макс. интензитет - <u>в ЮЗР</u>
Микро- и малки предприятия	70%	София град (столица): 35%
		София област: 65%
		Област Благоевград: 65%
		Област Перник: 40%
		Област Кюстендил: 40%
Средни предприятия	60%	София град (столица): 25%
		София област: 55%
		Област Благоевград: 55%
		Област Перник: 30%
		Област Кюстендил: 30%

# Допустими кандидати

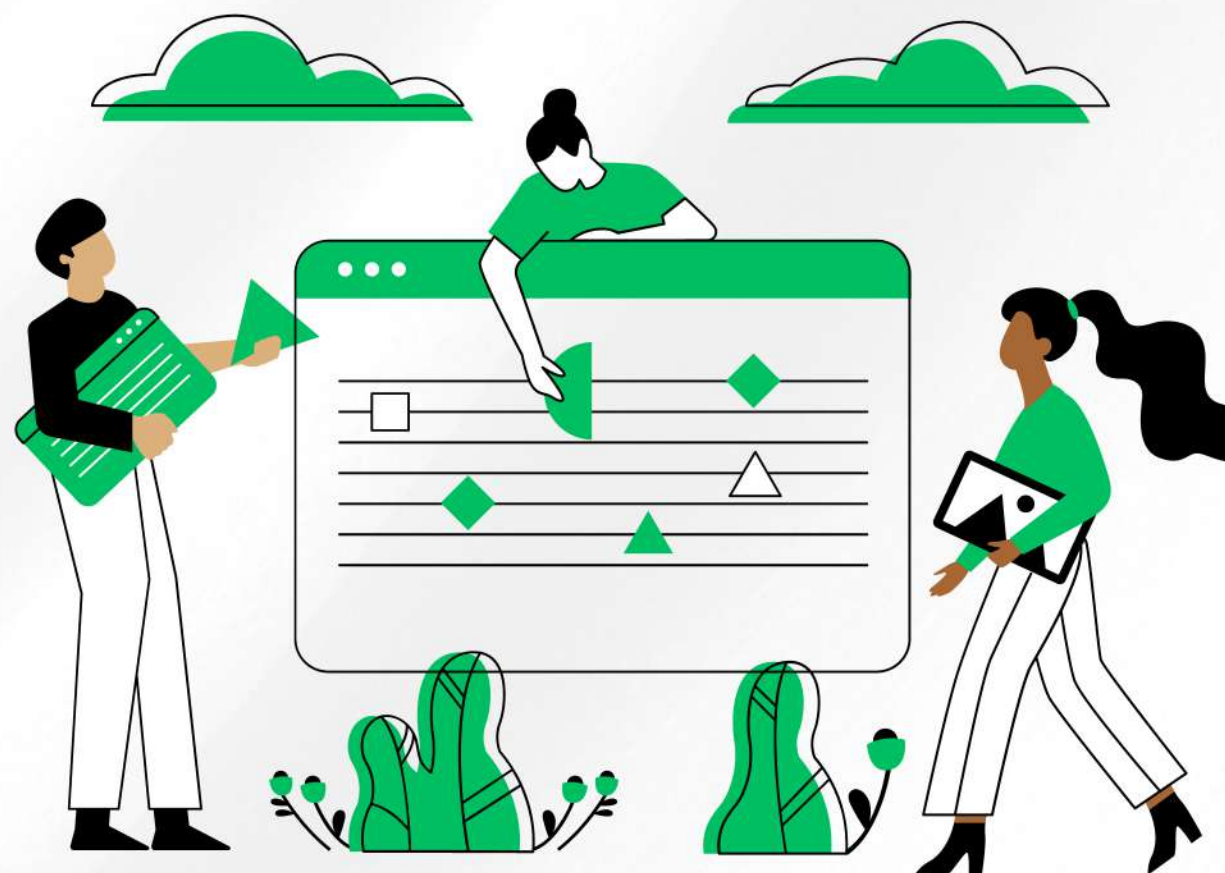
1) Да са **търговци** съгласно Търговския закон или Закона за кооперациите, или еквивалентно лице съгласно законодателството на държава-членка на ЕИП

2) Да са регистрирани не **по-късно от 31.12.2022 г.**

3) Да са **МСП - микро, малки или средни предприятия**

4) Средногодишни нетни приходи от продажби за 2022, 2023 и 2024 г.:

**Микро  $\geq 70\ 000$  лева**  
**Малко  $\geq 210\ 000$  лева**  
**Средно  $\geq 700\ 000$  лева**



**Максимална продължителност на проектите - до 12 месеца**

# Допустими проекти (1)

Проектите следва да  
водят до



1. Въвеждане на поне един **нов модел**, свързан с производство на **нови или подобрени стоки и/или услуги**, или свързан с **нов или подобрен бизнес процес** за производство на стоки и/или предоставяне на услуги



**Нов модел** - иновация на ниво предприятие, свързана с производство на поне една нова или подобрена стока и/или услуги, или с поне един нов или подобрен бизнес процес.

В случай на нов или подобрен бизнес процес, същият следва да е **насочен към производство на стоки и/или услуги**.

Новите или подобрени стоки, услуги и/или бизнес процеси, следва **значително да се различават от предишните стоки, услуги и/или бизнес процеси на предприятието**, както и да **могат да бъдат предоставени на потенциалните потребители** (по отношение на стоките и услугите) или да **могат да бъдат въведени в употреба от предприятието** (по отношение на бизнес процесите)

# Допустими проекти (2)

ДОПУСТИМИ ВИДОВЕ НОВИ МОДЕЛИ	КАКВО ПРЕДСТАВЛЯВА
Нов продуктов модел – нови стоки/услуги	Производство на стоки/услуги, които предприятието досега не е произвеждало и които значително се различават от предишните такива
Нов продуктов модел – подобрени стоки/услуги	Значително подобрение на поне една ключова характеристика (качество, технически спецификации, надеждност, дълготрайност, икономическа ефективност по време на употреба, достъпност, улеснение, използваемост и удобство за потребителя), експлоатационни спецификации или функционалности в сравнение с вече произвежданите от предприятието стоки/предлагани услуги
Нов процесов модел – нов бизнес процес	Процес, свързан с производство на стоки и/или предоставянето на услуги, който досега не е съществувал (не е бил осъществяван) в предприятието
Нов процесов модел – подобрен бизнес процес	Значително подобрение на съществуващ бизнес процес за производство на стоки и/или услуги – следва да е налице поне една нова функция, която значително се различава от досегашните, подобрението трябва да е съществено, не рутинно.



# Допустими проекти (3)

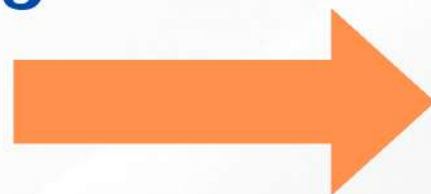


**Посочените в таблицата примери не са изчерпателни, а само насочващи!**

НЕ СЕ ПРИЕМА ЗА НОВ МОДЕЛ	ПРИЧИНА	ПРИМЕРИ
Рутинни промени и модернизации	Не представляват нов модел (иновация), а очаквани и планирани дребни подобрения	Софтуерни ъпдейти за отстраняване на грешки; сезонни промени в дизайн
Обикновена подмяна или разширение на ДМА/ДНА	Не води до нов модел; липсва значителна промяна	Закупуване на същия модел машина; малки разширения на съществуващо оборудване
Малки естетически промени	Липсва значително подобрение на продукта	Смяна на цвят; лека промяна във формата, която не води до подобрена потребителска полезност
Персонализация за отделен клиент	Не води до съществено различен продукт	Продукт, адаптиран само за конкретен клиент без нови функции
Концепции, прототипи, несъществуващи продукти	Не могат да бъдат въведени на пазара	Идеен проект; прототип без реално производство
Промени, свързани само с намаляване на цена	Липсва нова функция или подобрение	Оптимизация на цена без промяна в продукта

# Допустими проекти (4)

Проектите следва да водят до



Тематична област/  
подобласт ИСИС

≠

Код на проекта съгласно **НОВИЯ КИД-2025** на НСИ - икономическата дейност, за която се кандидатства и в рамките на която новият модел ще се реализира/предлага на пазара (стока/услуга)

2. Въвеждане в предприятията на поне един нов модел, **попадащ в обхвата на ЕДНА от изброените по-долу тематични области и подобласти на ИСИС 2021-2027:**

- 1) Тематична област „Информатика и ИКТ“
- 2) Тематична област „Мехатроника и микроелектроника“
- 3) Тематична област „Индустрия за здравословен живот, биоикономика и биотехнологии“
- 4) Тематична област „Нови технологии в креативните и рекреативните индустрии“
- 5) Тематична област „Чисти технологии, кръгова и нисковъглеродна икономика“

Приоритетни подобласти на ИСИС 2021-2027 г. и тяхната регионализация на ниво NUTS III за всичките 28 административни области в България са погребни посочени в рамките на **Приложение 15**.

## Допустими проекти (5)

Проектите следва да водят до



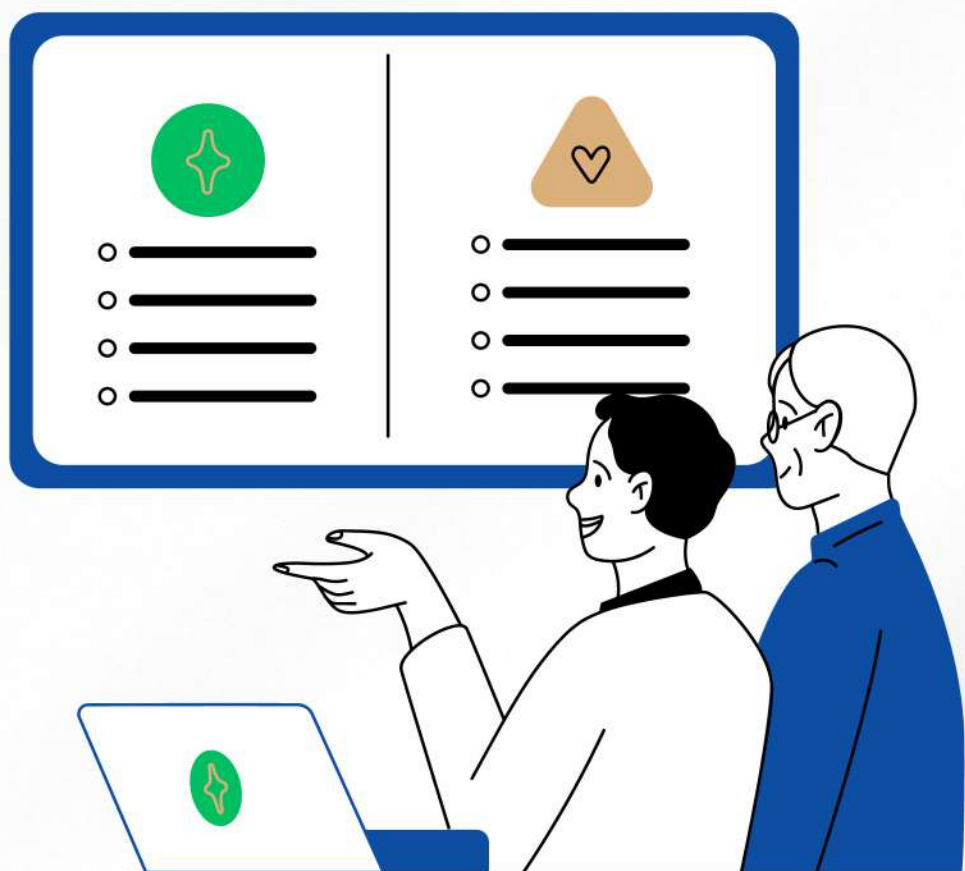
3. При избран режим „регионална инвестиционна помощ” – дейностите по проекта следва да имат **за свой основен предмет ЕДНА от следните 3 първоначални инвестиции:**

- 1) създаване на нов стопански обект
- 2) увеличаване на капацитета на съществуващ стопански обект
- 3) диверсификация на продукцията на даден стопански обект с продукти или услуги, които той не е произвеждал или предлагал до този момент

Допълнителна информация относно допустимите категории първоначални инвестиции е представена в **Приложение 3.А към Декларацията за гържавни/ минимални помощи (Приложение 3) към Условиата за кандидатстване.**

4. Проектите следва да се изпълняват на територията на Република България като **мястото/местата на изпълнение на проекта да попада/т само в един от следните ТРИ категории региони** – регион в преход (ЮЗР), по-слабо развити северни региони или по-слабо развити южни региони.

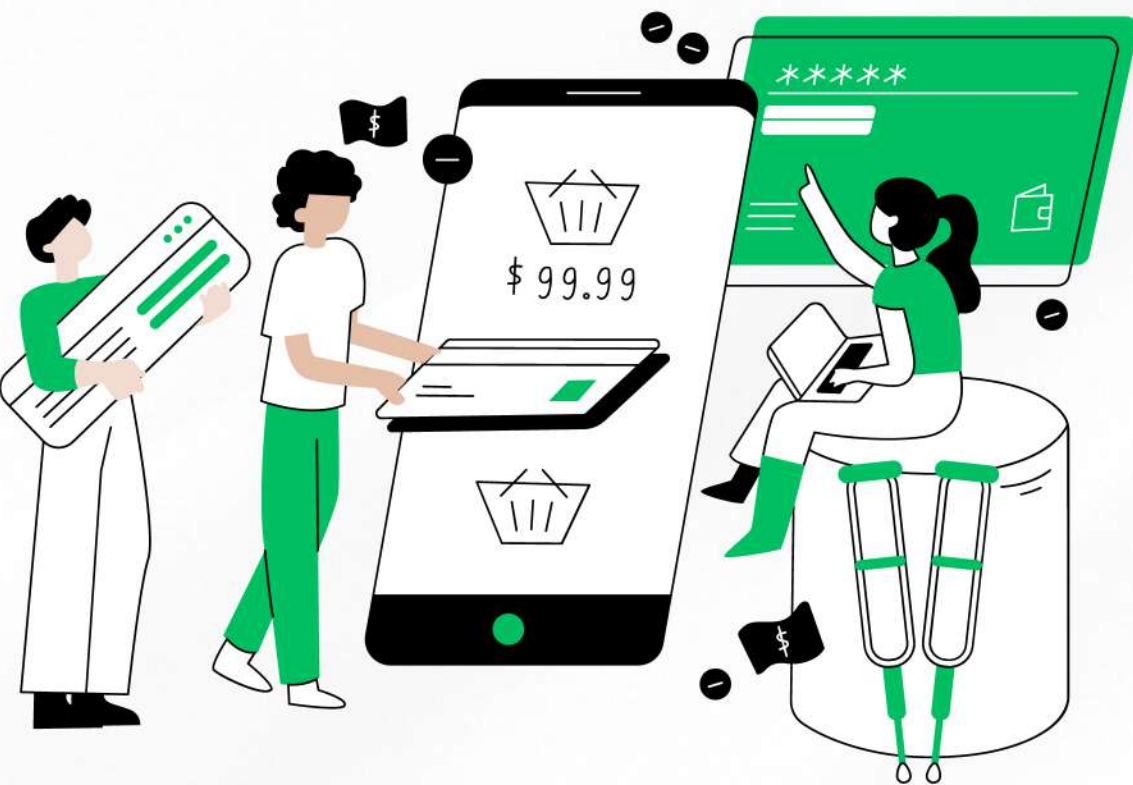
**Дейност 1.** Въвеждане на нови модели в дейността на предприятията, свързани с производство на нови или подобрени стоки и/или услуги, или с нови или подобрени бизнес процеси



В раздел „План за изпълнение/ дейности по проекта“ от Формуляра за кандидатстване кандидатите трябва задължително да опишат Дейност 1 по начин, от който да е видно **как конкретните активи, заложиени за придобиване в бюджета на проекта (раздел „Бюджет“ от Формуляра за кандидатстване), ще доведат до въвеждането на новия продуктов модел (стока и/или услуга) или новия модел в бизнес процесите (насочен към производство на стоки и/или предоставяне на услуги).**



# Допустими разходи



1) Разходи за придобиване на **дълготрайни материални активи (ДМА)** – машини, съоръжения и оборудване, необходими за новия модел, въвеждан в предприятието чрез проекта

2) Разходи за придобиване на **дълготрайни нематериални активи (ДНА)** – софтуери, патенти, полезни модели, промишлени дизайни и лицензи, необходими за новия модел, въвеждан в предприятието чрез проекта



Общите допустими разходи (помощ плюс собствено съфинансиране) за придобиване на патенти, полезни модели, промишлени дизайни и/или лицензи (независимо един или повече) не трябва да надвишават 100 000 евро.

**ВАЖНО:** Всички разходи в раздел „Бюджет“ от Формуляра за кандидатстване се попълват САМО В ЕВРО (Приложение 7 към Условията за кандидатстване).

# Оценка на проектите:



## Етап 1:

Оценка на административно съответствие и допустимостта на кандидата и проекта

## Етап 2:

Техническа и финансова оценка



### I. Иновативност и приложимост на подкрепения нов модел

- **Степен на защита** на въвеждания по проекта нов модел
- **Технологична готовност** на кандидата за въвеждане на новия модел по проекта
- **Конкурентни предимства** на стоките/услугите, резултат от въвеждания по проекта нов модел
- **Пазарно влияние и жизнеспособност** на стоките/услугите, резултат от въвеждания по проекта нов модел
- **Значимост** на въвеждания по проекта нов модел
- Въвеждане на нов модел **в допълващ бизнес процес**



### II. Финансова стабилност на кандидата (за 2022 г. 2023 г. и 2024 г.):

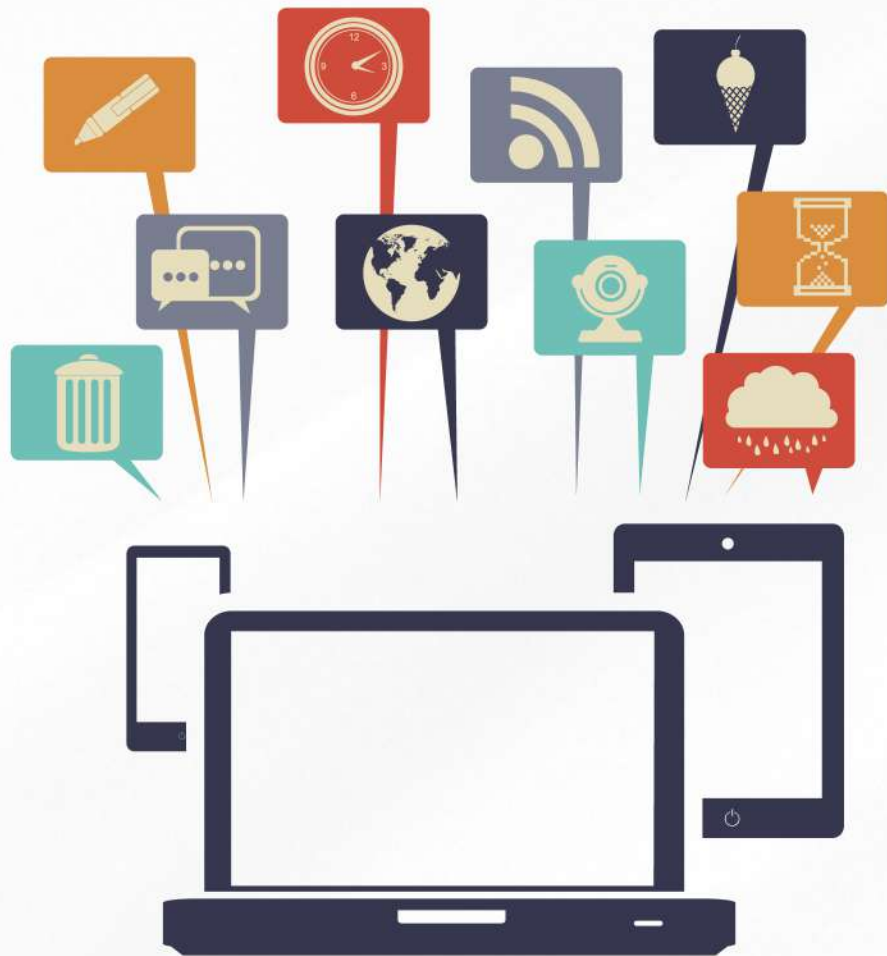
- Претеглени коефициенти на: рентабилност на EBITDA; брутна добавена стойност; разходи за данъци спрямо приходите на кандидата; съпоставимост между EBITDA и общите допустими разходи.



### III. Приоритизиране на проекти:

1. Регионализация съгласно **ИСИС 2021-2027**
2. Приоритизация съгласно **Националната стратегия за малките и средните предприятия 2021-2030 г.**
3. Регионална приоритизация на проектите **според мястото на изпълнение**

### IV. Бюджет на проекта



## Нередност и измама

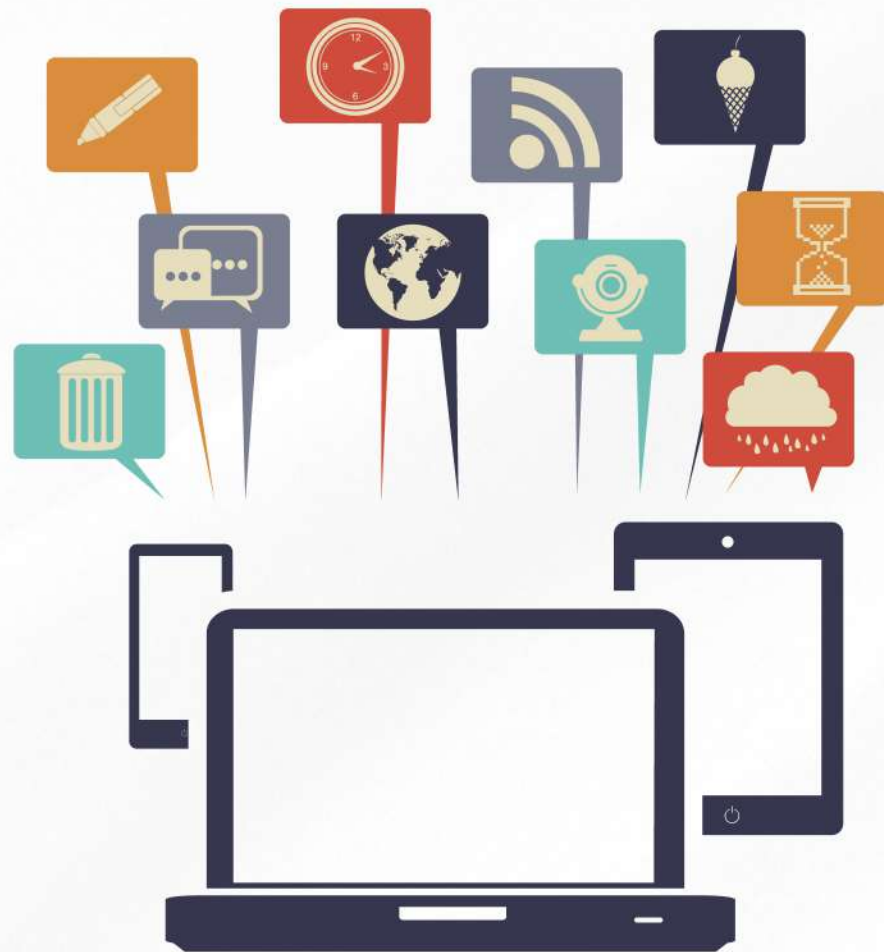
### Нередност:

Всяко нарушение на приложимото право, произтичащо от действие или бездействие на икономически оператор, което има или би имало за последица нанасянето на вреда на бюджета на Съюза чрез начисляване на неправомерен разход в този бюджет.

### Измама, засягаща финансовите интереси на Съюза:

Всяко умишлено действие или бездействие, свързано с:

- използването или представянето на фалшиви, неверни или непълни декларации или документи, в резултат на което се присвояват или неправомерно се задържат средства или активи от бюджета на Съюза;
- неоповестяване на информация в нарушение на конкретно задължение, което води до същия резултат;
- неправилното използване на средства или активи за цели, различни от тези, за които те са били първоначално предоставени.



## Нередност и измама

### Подаване на сигнали:

1. Чрез деловодството на Министерство иновациите и растежа (МИР);
2. Чрез бутон „Подаване на сигнал за нередност“ на интернет страницата на УО (<https://rkip.egov.bg/>) / на ел. поща / по пощата на адреса на УО / устно пред служител по нередности.
3. На интернет страницата на дирекция „Защита на финансовите интереси на Европейския съюз“ (АФКОС) в Министерството на вътрешните работи (AFCOS.bg) е налично приложение „Сигнали за нередности“, чрез което също може да се подава информация в случаите на съмнение за нередност.



# ПРОЦЕДУРА „НОВИ МОДЕЛИ В ПРОИЗВОДСТВОТО ОТ СТРАНА НА МСП“



**Краен срок за разяснения -  
до 06.05.2026 г., включително**



**Въпроси се задават само в ИСУН, модул  
„Процедури за БФП“ - „Отворени процедури“,  
в раздела на процедурата**



**КРАЕН СРОК ЗА КАНДИДАТСТВАНЕ -  
27.05.2026 г., 16:30 ч.**



**Изцяло електронно кандидатстване в ИСУН,  
модул „Е-кандидатстване“**

**Код за достъп до пълната документация,  
както и до отговорите на въпросите,  
загадени по процедурата:**



**БЛАГОДАРЯ ЗА  
ВНИМАНИЕТО!**