



Съфинансирано от
Европейския съюз



ПРОГРАМА
КОНКУРЕНТОСПОСОБНОСТ И
ИНОВАЦИИ В ПРЕДПРИЯТИЯТА

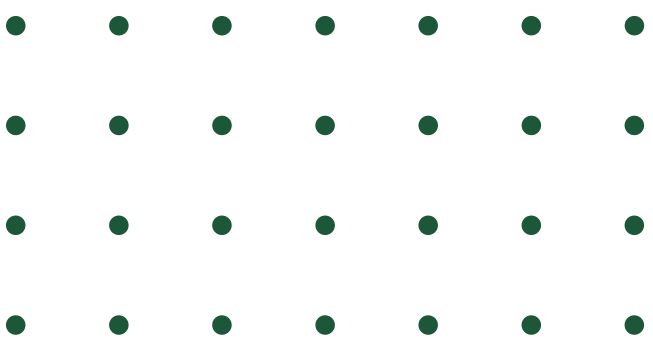


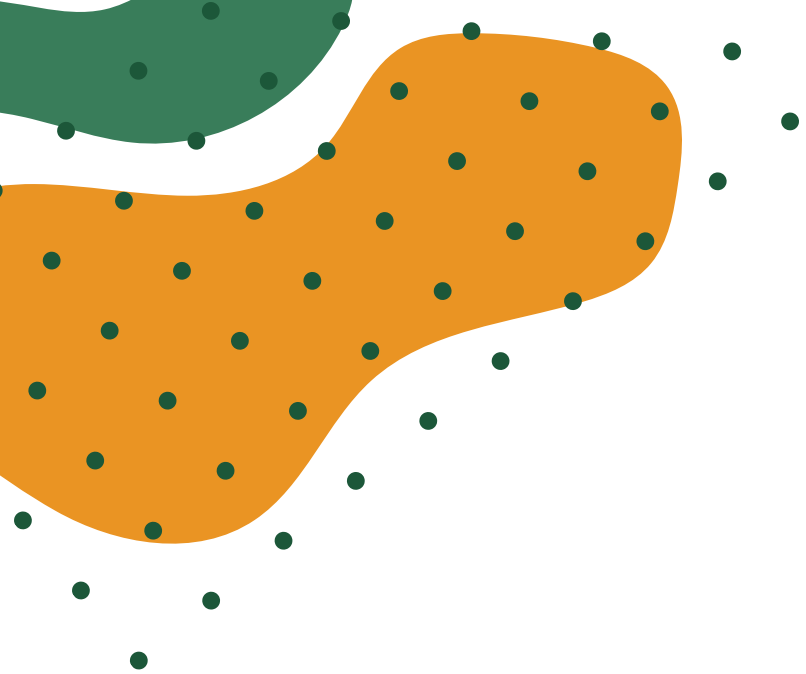
РЕПУБЛИКА БЪЛГАРИЯ
Министерство на иновациите и растежа

Информационни дни по процедура

BG16RFPR001-1.001 „Разработване на иновации в предприятията“

ГД „Европейски фондове за конкурентоспособност“





ОСНОВНИ ПАРАМЕТРИ НА ПРОЦЕДУРАТА

Процедурата се изпълнява по:

- **Приоритет: 1. Иновации и растеж**, Специфична цел: RSO1.1. Развитие и засилване на капацитета за научни изследвания и иновации и на внедряването на модерни технологии;
- **Приоритет: 2. Кръгова икономика**, Специфична цел: RSO2.6. Насърчаване на прехода към кръгова и основаваща се на ефективно използване на ресурсите икономика.

Цел на процедурата - повишаване иновационната дейност на предприятията чрез разработване на иновации в тематичните области на Иновационна стратегия за интелигентна специализация 2021-2027 г. (ИСИС 2021-2027).

Общ бюджет – 127 000 000 лв. (64 934 068.91 евро).



- Да са насочени към **разработване на продуктова иновация или иновация в бизнес процесите**, насочена към производство на стоки и предоставяне на услуги.

Иновация е нов или подобрен продукт или процес (или комбинация от двете), който значително се различава от предишните продукти или процеси на предприятието и който кандидатът планира да предоставя на потенциални потребители (продукт), или да въведе в употреба от предприятието (процес). (съгласно Наръчника от Осло 2018).

Допустими проекти

- Да водят до разработване на иновация, **попадаща в обхвата на ЕДНА от подобластите на петте тематични области на ИСИС 2021-2027:** „Информатика и ИКТ“, „Мехатроника и микроелектроника“, „Индустрия за здравословен живот, биоикономика и биотехнологии“, „Нови технологии в креативните и рекреативните индустрии“ или „Чисти технологии, кръгова и нисковъглеродна икономика“.
- Да водят до **постигане целта на процедурата**, да се изпълняват **на територията на страната**, да са в съответствие с **хоризонталните принципи**, вкл. с **принципа за „ненанасяне на значителни вреди“** .



Допустими проекти



- Да попадат изцяло в рамките на една от следните категории изследвания:

1) експериментално развитие;

или

2) индустриални научни изследвания.

- Да водят до **разработване на иновация, отговаряща на 6-то или по-високо ниво на технологична готовност (TRL scale):**
 - TRL 6 – Технология, демонстрирана в релевантна среда;
 - TRL 7 – Прототип, демонстриран в операционна среда;
 - TRL 8 – Завършена и сертифицирана система;
 - TRL 9 – Изпробвана система в операционна среда.
- В случай че се изпълняват **в партньорство, между партньорите следва да са налице**, посочените в дефиницията по чл. 2, пар. 90 от Регламент № 651/2014 **обстоятелства за ефективно сътрудничество.**

Режими на помощта:

Държавна помощ:
„Помощи за проекти за научноизследователска и развойна дейност“
съгласно чл. 25 от Регламент 651

И

Минимална помощ

Размери на помощта:

Минимален размер на безвъзмездно финансиране: 50 000 лева

Максимален размер на безвъзмездно финансиране:

Микропредприятия: 250 000 лева

Малки предприятия: 400 000 лева

Средни предприятия, малки дружества със средна пазарна капитализация и големи предприятия: 500 000 лева

Максималният размер на помощта НЕ следва да надвишава определен % от нетните приходи от продажби на кандидата за 2020, 2021 и 2022:

- за микропредприятия: **до 100%**
- за малки предприятия: **до 60%**
- за средни предприятия и малки дружества със средна пазарна капитализация: **до 25%**
- за големи: **до 10 %**

Максимална продължителност на изпълнение на проекта:

до 18 месеца

Интензитет на помощта по Елемент А "Разработване на иновацията" (задължителен)

1) В рамките на Елемент А са допустими два варианта за разработване – експериментално развитие и индустриални научни изследвания, като независимо от това кой от двата варианта ще бъде избран, **приложимият базов интензитет е 25 %**. В случай че помощта е предоставена на МСП, **интензитетът може да бъде увеличен с 10 % за средни предприятия** и с **20 % за малки и микро предприятия**.

Вид изследвания	Интензитет		
	Микро и малки предприятия	Средни предприятия	Малки дружества със средна пазарна капитализация и големи предприятия
Експериментално развитие	45 %	35 %	25 %
Индустриални научни изследвания			

Интензитет на помощта по Елемент А “Разработване на иновацията” (задължителен)

2) Посочените интензитети могат да бъдат увеличени с още **15 %**, в случай че проектът изпълнява едно от следните условия:

- **включва ефективно сътрудничество** между две предприятия като поне едно тях е МСП и нито едно от предприятията не поема повече от 70 % от допустимите разходи по Елемент А;
- **результатите от проекта се разпространяват широко** чрез конференции, публикации, отворени за достъп регистри, безплатен софтуер или софтуер с отворен код;
- при условие че **проектът се осъществява извън Югозападен регион.**

Важно

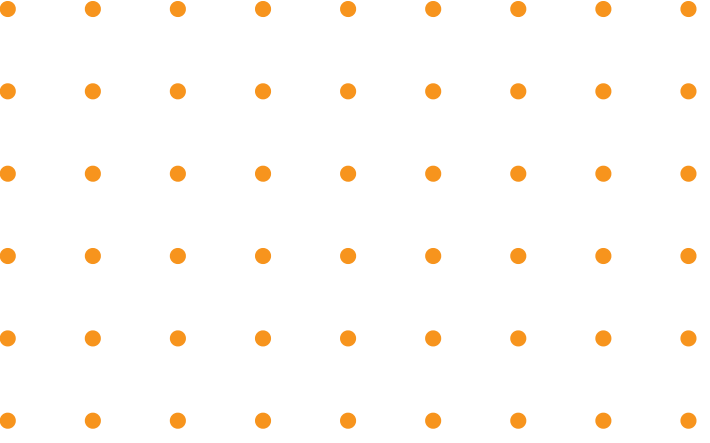
Вид изследвания	Интензитет		
	Микро и малки предприятия	Средни предприятия	Малки дружества със средна пазарна капитализация и големи предприятия
Експериментално развитие	60 %	50%	40 %
Индустриални научни изследвания			

Интензитет на помощта по Елемент Б „Защита на разработената иновация“ (незадължителен)

3) По Елемент Б приложимият режим на помощ е **помощ „de minimis“**

ВАЖНО: Разходите/дейностите по Елемент Б са допустими само за кандидати!

Категория на предприятието-кандидат	Максимален интензитет на помощта
Микро, малки, средни, малки дружества със средна пазарна капитализация и големи предприятия	60%



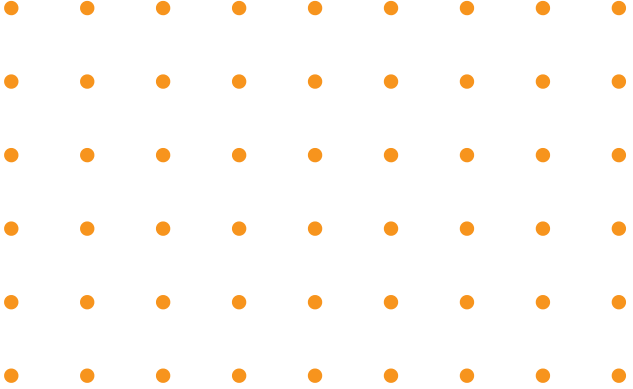
Допустими и недопустими кандидати

Допустими

- 1) **Търговци** по смисъла на Търговския закон или Закона за кооперациите или еквивалентно лице по смисъла на законодателството на държава-членка на ЕИП.
- 2) Регистрирани **не по-късно от 31.12.2020 г.**
- 3) Реализирали **нетни приходи от продажби за 2022 г.**, както следва:
 - Микропредприятие \geq **80 000 лева**;
 - Малко предприятие \geq **200 000 лева**;
 - Средно предприятие и малко дружество със средна пазарна капитализация \geq **800 000 лева**;
 - Голямо предприятие \geq **3 000 000 лева**.
- 4) **Големи предприятия** - **ЕДИНСТВЕНО** в ефективно сътрудничество с МСП.

Недопустими: раздел 11.2 “Критерии за недопустимост на кандидатите и партньорите” от Условиата за кандидатсване.





Допустими партньори

1) **Търговци** по смисъла на Търговския закон или Закона за кооперациите, **юридически лица с нестопанска цел, извършващи стопанска дейност** или еквивалентно лице по смисъла на законодателството на държава-членка на ЕИП.

2) Регистрирани **не по-късно от 31.12.2020 г.**

3) Реализирали **нетни приходи от продажби за 2022 г.**, както следва:

- Микропредприятие \geq **80 000 лева**;
- Малко предприятие \geq **200 000 лева**;
- Средно предприятие и малко дружество със средна пазарна капитализация \geq **800 000 лева**;
- Голямо предприятие \geq **3 000 000 лева**.

ВАЖНО: Партньорството по процедурата е задължително само, в случай че предприятието-кандидат е **голямо предприятие**.

Партньори могат да бъдат:

- микро, малки и средни предприятия;

- малки дружества със средна пазарна капитализация – само в случай че кандидатът е МСП И само в случай на проекти, които няма да се изпълняват в тематична област „Чисти технологии, кръгова и нисковъглеродна икономика“;

- големи предприятия - само в случай че кандидатът е МСП И само в случай на проекти, които няма да се изпълняват в тематична област „Чисти технологии, кръгова и нисковъглеродна икономика“.



Елемент А „Разработване на иновацията“ – задължителен:

- **Дейност 1:** Извършване на изследвания, изпитвания, измервания и валидиране, необходими за разработването на продуктова или производствена иновация.
- **Дейност 2:** Създаване и тестване на прототипи и пилотни линии, свързани с разработването на продуктова или производствена иновация.

Допустими дейности

Елемент Б „Защита на разработената иновация“ - незадължителен:

- **Дейност 1:** Защита на индустриална собственост на национално и международно равнище и ползване на необходимата за това експертна помощ.



КАНДИДАТСТВАНЕ И ОЦЕНКА

Проектните предложения **се подават по електронен път чрез ИСУН.**

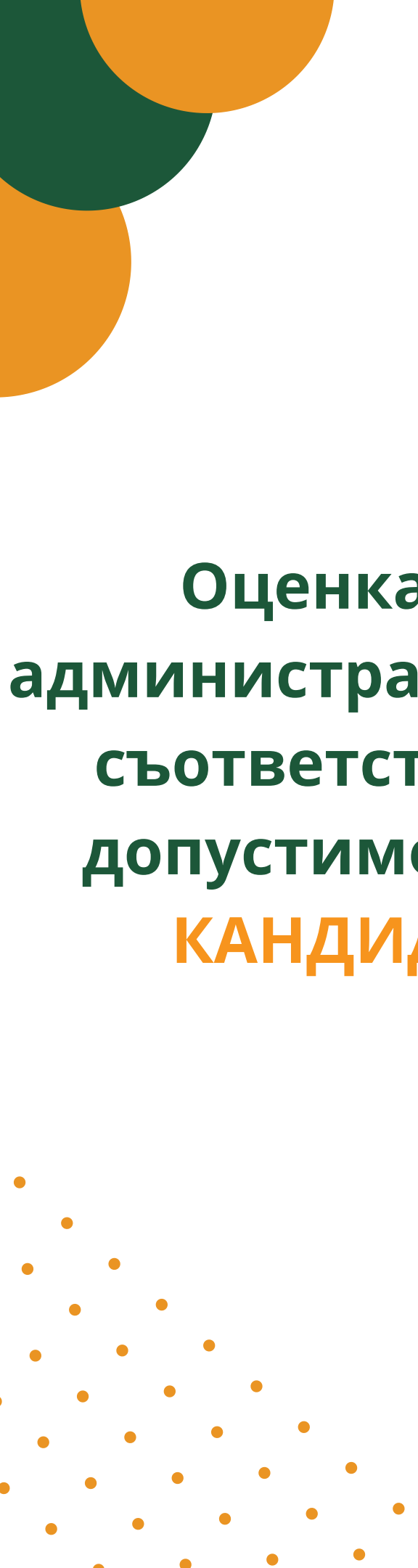
Примерни указания за попълване Формуляра - **Приложение 10** към Условиата.

Етапи на оценка:

Етап 1: Оценка на административното съответствие и допустимостта

Етап 2: Техническа и финансова оценка






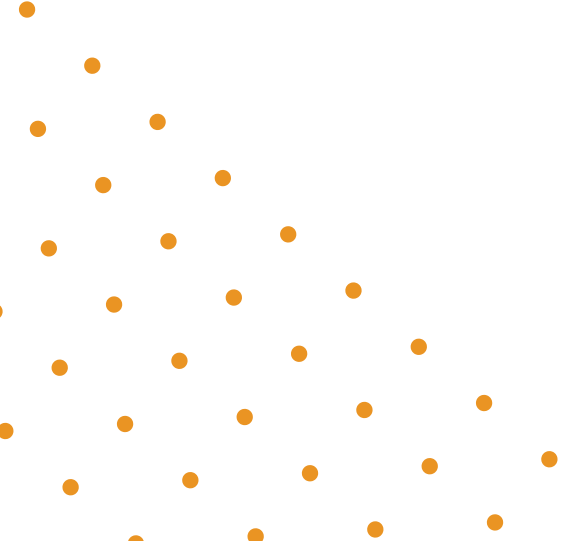
**Оценка на
административното
съответствие и
допустимостта -
КАНДИДАТ**

Документи за кандидатстване на кандидата:

- **Пълномощно за подаване на проектното предложение;**
 - **Декларации:**
 - *Декларация при кандидатстване на кандидата;*
 - *Декларация за държавни/минимални помощи;*
 - *Декларация за обстоятелствата по чл. 3 и чл. 4 от ЗМСП или Декларация за малки дружества със средна пазарна капитализация.*
- Детайлните указания за подписване на Формуляра и приложимите документи - **Приложение 10.1** към Условиата.
- Официалният/те представител/и на кандидата няма/т право да упълномощава/т други лица да подписват декларациите.**



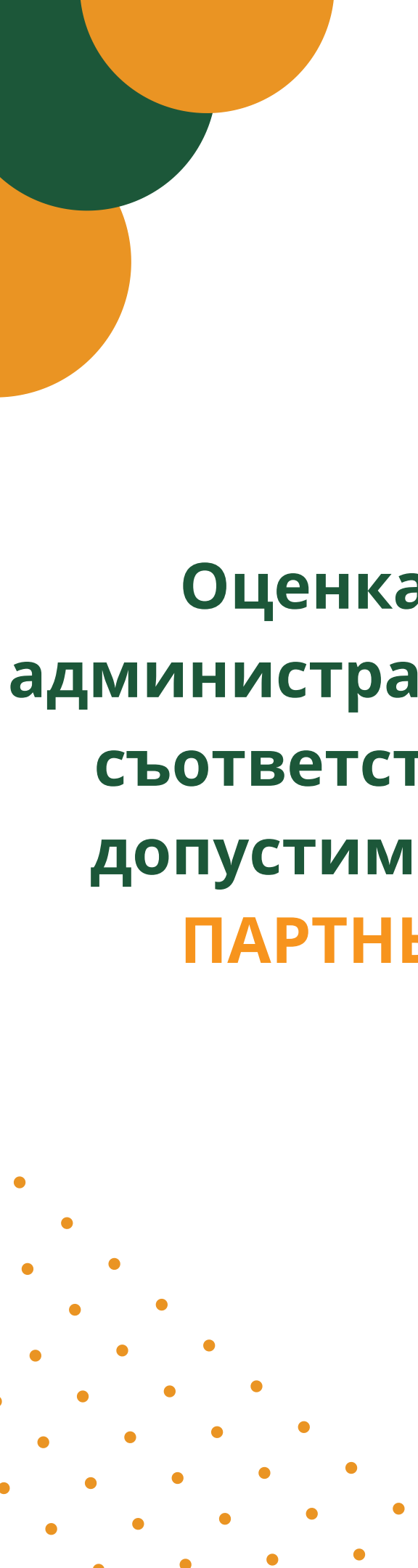
**Оценка на
административното
съответствие и
допустимостта -
КАНДИДАТ**



- Документи, необходими за оценката по **Критерий № II.7. "Опит на кандидата в иновационни дейности"** от Критериите за техническа и финансова оценка (незадължителни):

- *патент за изобретение;*
- *свидетелство за регистрация на полезен модел;*
- *проучване за правен статус, издадено от Патентно, или аналогичен документ, издаден от еквивалентна организация в съответната държава.*
- *копие от сключен/и договор/и, финансирани по линия на ЕС и по национални програми, в областта на НИРД и иновациите, вкл. документ за финално плащане.*

В определени случаи, описани към Условиата за кандидатстване, по отношение на тези документи ще бъде извършвана служебна проверка.



**Оценка на
административното
съответствие и
допустимостта-
ПАРТНЬОР**

Документи за кандидатстване на партньора:

- Декларация при кандидатстване на партньора;
- Декларация за държавни/минимални помощи;
- Декларация за обстоятелствата по чл. 3 и чл. 4 от Закона за малките и средните предприятия ИЛИ Декларация за малки дружества със средна пазарна капитализация.

Декларациите от партньора се попълват и подписват (на хартия или с КЕП) от лице, което е официален представляващ на партньора и е вписано като такова в ТР и РЮЛНЦ. Прилагат в раздел **„Прикачени документи“** от **Формуляра**.

Официалният/тепредставител/и на партньораняма/т право да упълномощава/т други лица да подписват декларациите.

Техническа и финансова оценка

Оценка на качеството на проекта - **съгласно критериите от Приложение 8** към Условиата.

Установяването на недопустими дейности, разходи и/или други несъответствия с изискванията и ограниченията, заложен в Условиата за кандидатстване може да доведе до **корекции в бюджета** и/или размера на финансирането.

Проектът **се отхвърля, в случай че получи „0“ точки** по критерии:

- *„Новост на разработваната иновация“;*
- *„Технологичен потенциал и осъществимост на разработваната иновация, в рамките на дейността на кандидата“;*
- *„Приложимост и жизнеспособност на разработваната иновация“ и*
- *„Коректност на бюджета“.*

Проектните предложения, получили **минимум 40 точки** се класират в низходящ ред съобразно получената оценка.

УСЛОВИЯ ЗА ДОПУСТИМОСТ НА РАЗХОДИТЕ

- **Необходими** за изпълнението на проекта и да отговарят на принципите за **добро финансово управление**
- Извършени в **периода на допустимост**
- В съответствие с **видовете разходи, включени в договора** и да са за **реално извършени дейности и услуги**
- Подкрепени от **оригинални разходооправдателни документи**
- **Действително платени** от бенефициента, **не по-късно от датата на подаване на междинния/финалния отчет**
- Отразени и ясно разграничени в **счетоводната документация;**
- С налична **одитна следа.**



ДОПУСТИМИ РАЗХОДИ

Елемент А „Разработване на иновацията“

1. Разходи за възнаграждения на персонал за срока на изпълнение на проекта – изследователи, технически персонал и друг квалифициран персонал, участващ пряко в дейностите за разработване на иновацията, **нает на трудов договор за минимум 4 работни часа на ден**. Разходите за възнаграждения ще се предоставят **под формата на единичен разход в размер на 31 лв. на час**.

ВАЖНО: Разходите по т. 1 са допустими както за кандидата, така и за партньора. В раздел „Бюджет“ от Формуляра стойността на разходите за възнаграждения трябва да бъде посочена поотделно за кандидата и партньора, като се посочва **само обща стойност** - подробности указания в **Приложение 10**.

Не са допустими разходи за ръководител, координатор, счетоводител на проекта и други експерти, ангажирани с финансовото и оперативно изпълнение на проекта.

2. Разходи за амортизация на собствено оборудване и инструменти, вписани в активите на кандидата/партньора и представляващи дълготрайни материални активи (ДМА), необходими за разработването на иновацията, доколкото те се използват, и за периода, през който се използват за целите на проекта.

3. Разходи за амортизация на сгради и помещения, вписани в активите на кандидата/партньора, необходими за разработването на иновацията, в частта, в която се използват (кв. м.), и за периода, през който се използват за целите на проекта.

ДОПУСТИМИ РАЗХОДИ

Елемент А „Разработване на иновацията“

4. Разходи за външни услуги, необходими за разработването на иновацията:

а) разходи за **възлагане на научни изследвания**;

б) разходи за **знания и патенти**, лицензирани от външни източници на принципа на сделката между несвързани лица, необходими за разработването на иновацията;

в) разходи за **консултантски и еквивалентни услуги**, използвани изключително за разработването на иновацията.

ВАЖНО: Разходите по т. 4 са **допустими само за кандидати**. Изискванията и % ограничения за разходите по т. 4 са посочени **в раздел 14.2. Допустими разходи от Условието**.

5. Разходи за материали (спомагателни материали, които не представляват ДМА) и консумативи, необходими за разработването на иновацията - допустими за заявяване само от страна на кандидатите.

ВАЖНО: Разходите по т. 5 са допустими единствено в случай, че извършването на изследвания, изпитвания, измервания, валидиране и/или създаването и тестването на прототипи и пилотни линии се извършват от кандидата и партньора.

ДОПУСТИМИ РАЗХОДИ

Елемент Б „Защита на разработената иновация“ - допустими само за кандидати!

1. Разходи за защита на индустриална собственост на национално и международно равнище и ползване на необходимата за това експертна помощ – **общо до 20 000 лв.:**

- разходи за **такси за заявяване и регистрация** на патент и/или полезен модел, и/или промишлен дизайн на разработената иновация;

- разходи за **услуги за извършване на проучвания** за „състояние на техниката“, „новост“, „изобретателска стъпка“ и „техническа приложимост“, изготвяне на заявка за патент и/или полезен модел, и/или дизайн на национално, европейско и/или международно ниво;

- разходи за **консултантски и юридически услуги**, свързани с предоставяне на лицензии и получаване на приходи от правата върху разработената по проекта иновация.

ИЗИСКВАНИЯ ПРИ СЪСТАВЯНЕ НА БЮДЖЕТА НА ПРОЕКТА

- **Невъзстановимият ДДС е допустим разход.** Размерът му следва да се включи в стойността на конкретния разход в бюджета. Във Формуляра следва да се отбележи и дали ДДС ще бъде третиран като допустим или недопустим разход.
- **При попълването на раздел „Бюджет“** кандидатите следва да съобразят определени обстоятелства - **виж Приложение 10 към Условиата.**

ВАРИАНТИ НА ИЗПЛАЩАНЕ НА БЕЗВЪЗМЕЗДНАТА ФИНАНСОВА ПОМОЩ:

Вариант 1 – авансово и окончателно плащане;

Вариант 2 - авансово плащане, междинни плащания /до 95% от договорената безвъзмездна помощ/ и окончателно плащане;

Вариант 3 - междинни плащания и окончателно плащане;

Вариант 4 - само окончателно плащане.

Авансовото плащане е до 40% от общия размер на одобреното безвъзмездно финансиране. Предоставя се срещу:

1. Искане за авансово плащане, подадено в ИСУН 2020;
2. Банкова гаранция за стойността на аванса по образец;
3. Декларация за банкова сметка;
4. Финансова идентификационна форма.



СПЕЦИФИКИ НА ЕТАП ИЗПЪЛНЕНИЕ ВЪВ ВРЪЗКА С ОПРОСТЕНИТЕ РАЗХОДИ ЗА ВЪЗНАГРАЖДЕНИЯ

„Изследователи“ - специалисти, осъществяващи НИРД и други дейности във връзка с разработването и/или създаването на нови знания, продукти, услуги, процеси, способности, методи, системи и пр.

„Квалифициран персонал“ - квалифициран персонал, вкл. технически персонал, осъществяващ НИРД и други дейности във връзка с разработването и/или създаването на нови знания, продукти, услуги, процеси, способности, методи, системи и пр.

Необходимият персонал следва да бъде назначен на следните класове професии:

- Клас професии **„Ръководители“**;
- Клас професии **„Специалисти“**;
- Клас професии **„Техници и приложни специалисти“**.

Отчитане на разходите за възнаграждения:

- **Договор/Допълнително споразумение**;
- **Опис на наетите лица**, подписан от работодателя;
- **Протокол** (или отчет/справка) за приемане на извършената работа от работодателя;
- **Таблица** във връзка с разходите за възнаграждения на наетия по проекта персонал – Приложение 27.

НЕРЕДНОСТ И ИЗМАМА

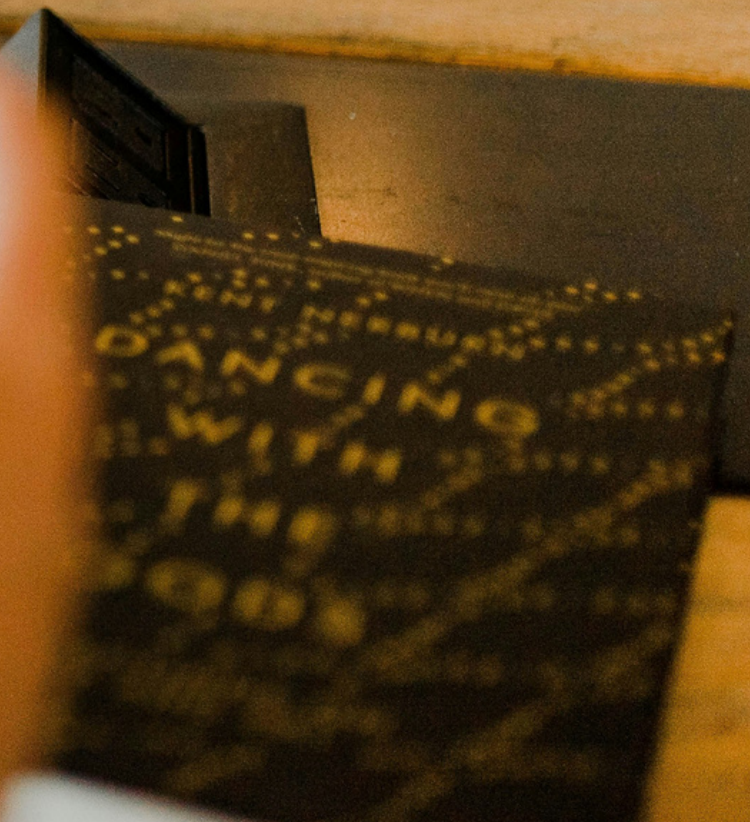




**КРАЕН СРОК ЗА КАНДИДАТСТВАНЕ -
16:30 Ч. НА 15.05.2024**

**ДОПЪЛНИТЕЛНИ ВЪПРОСИ - САМО ЧРЕЗ ИСУН ДО
24.04.2024**

SOCIAL MEDIA



ВЪПРОСИ?

